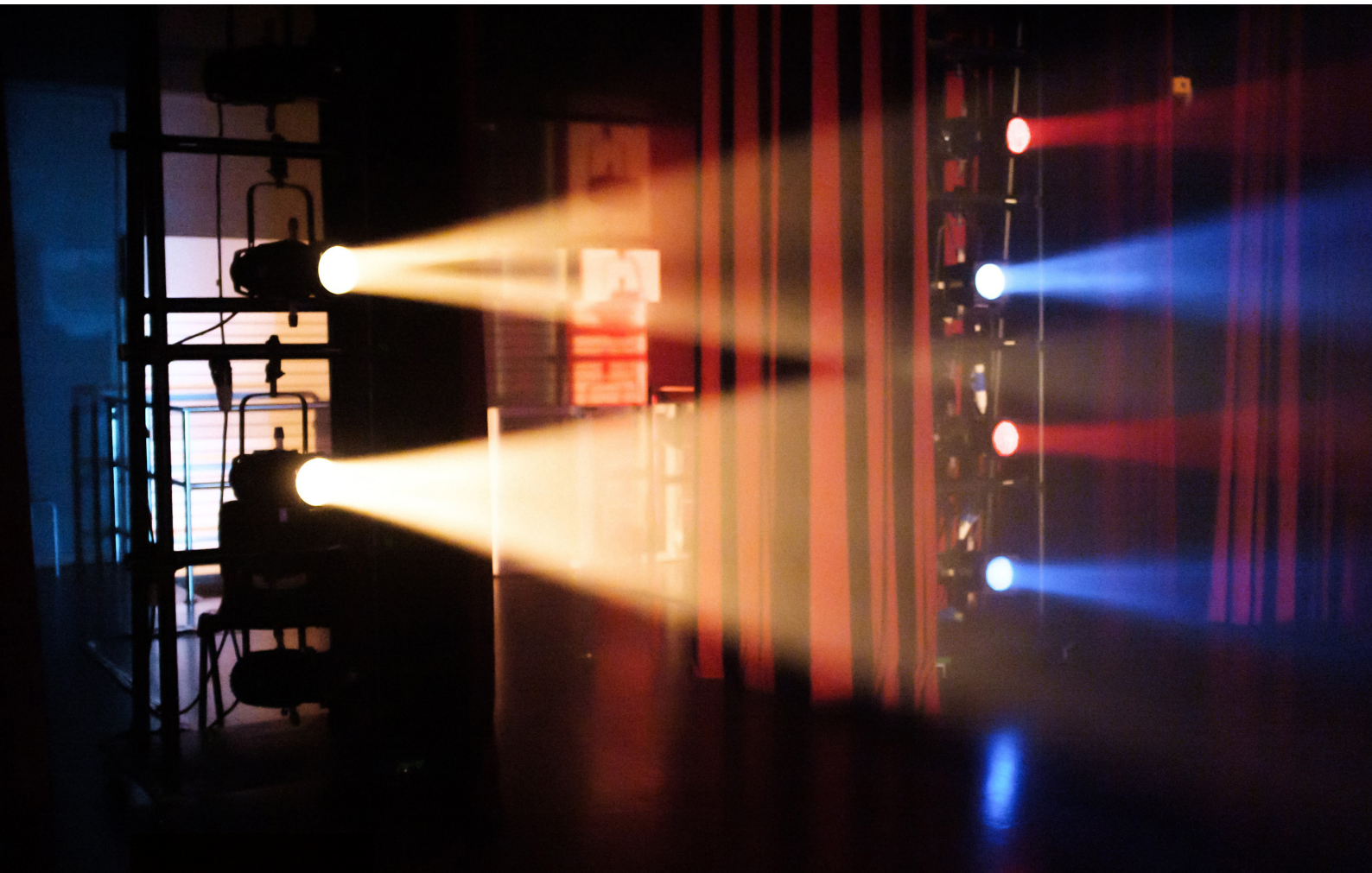


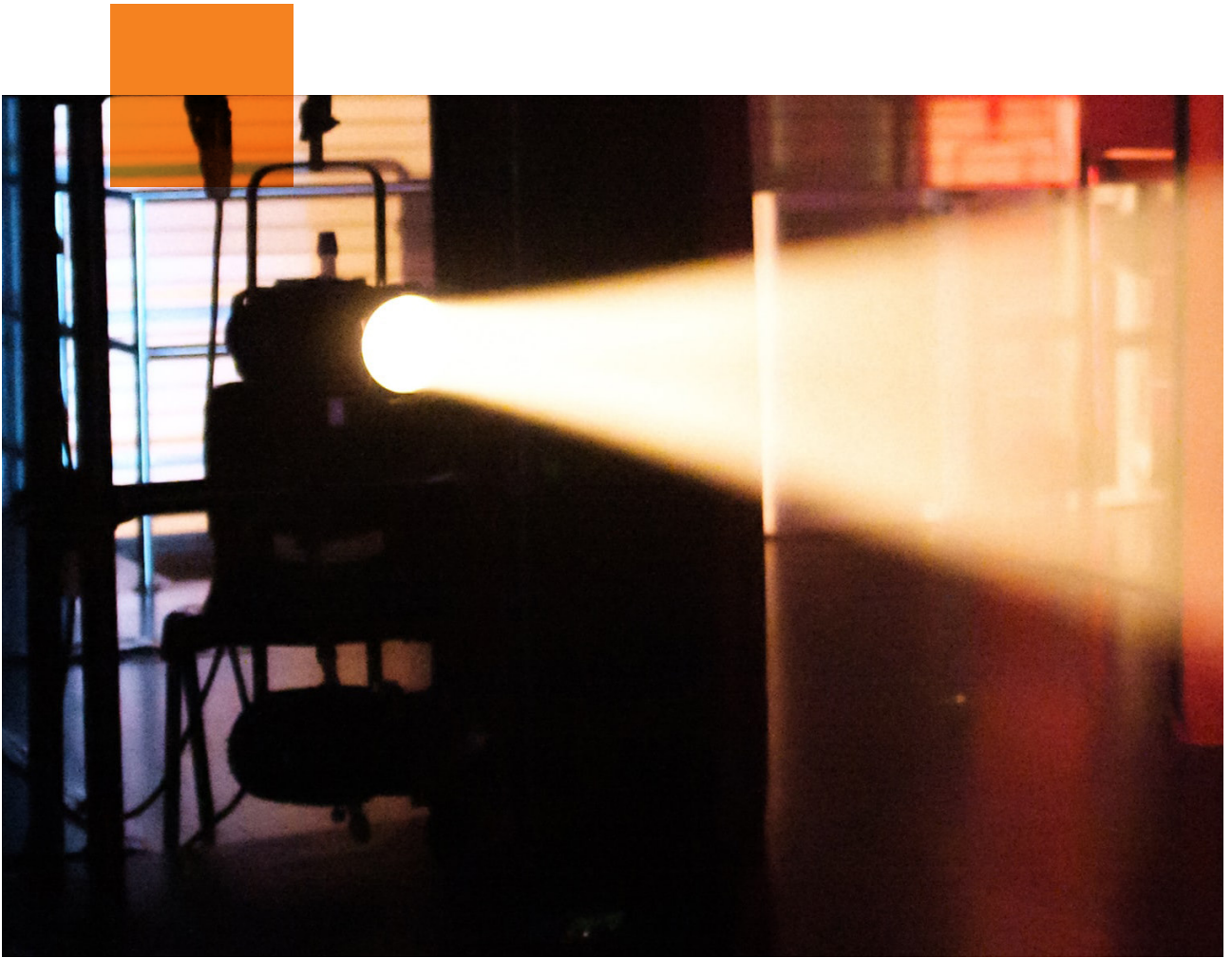
Sehen Sie, was sich hinter den Kulissen abspielt mit

# Beas Manufacturing

## Dashboards

---





# Sehen Sie, was sich hinter den Kulissen abspielt mit Beas Manufacturing Dashboards

Unternehmen sind immer auf der Suche nach Möglichkeiten zur Kostensenkung und Gewinnsteigerung. Auf dem heutigen wettbewerbsorientierten Markt ist es erforderlich, neue und innovative Wege zu finden, um die Produktion zu verbessern, die Kosten zu senken und den Umsatz zu steigern.

**Beas Manufacturing Dashboards bieten eine neue Möglichkeit, Ihre Daten zu vereinfachen.**

Dashboards liefern sofortige Informationen und tiefe Einblicke in Ihre gesamten Produktionsabläufe, einschließlich Analysen zu allen Bereichen von der Produktionsplanung bis zur Kapazitätsauslastung, Qualitätskontrolle, Wartung und mehr.

Beas Manufacturing Dashboards ist die intelligenteste Investition für alle, die ihre gesamten Produktionsabläufe verbessern wollen und den optimalen Einsatz von Ressourcen bestimmen möchten.

Die Risiken bei der Betriebsführung werden reduziert, da Sie genau wissen, was hinter den Kulissen vor sich geht.

Auch über einen Webbrowser kann auf die Dashboards zugegriffen werden, wodurch Führungskräfte von unterwegs auf wertvolle Informationen zugreifen können oder die Daten auf TV-Panels in der gesamten Fabrik angezeigt werden können.

Die Aktivierung der Beas Manufacturing Dashboards ist die beste Investition für Ihr Unternehmen, dank der einfachen Installation und Bereitstellung mit Sichtbarkeit unmittelbar in Ihrer Fabrikhalle.

**Mit der Installation der Beas Manufacturing Dashboards (B1 Usability Package Lizenz erforderlich), erhalten Sie folgende bereits konfigurierte Dashboards:**

- 1 Produktionsanalyse
- 2 Übersicht Produktionsplanung
- 3 Kapazitätsauslastung
- 4 Werksdaten

- 5 Qualitätskontrolle
- 6 Produktionsplanungskalender
- 7 Wartung
- 8 Wartungskalender

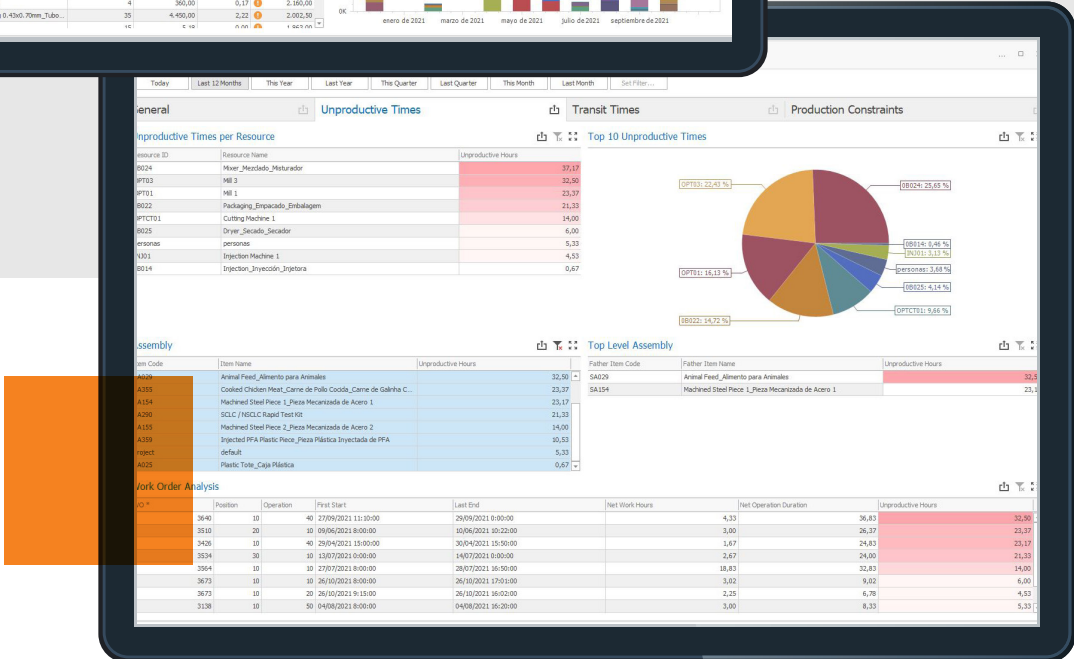
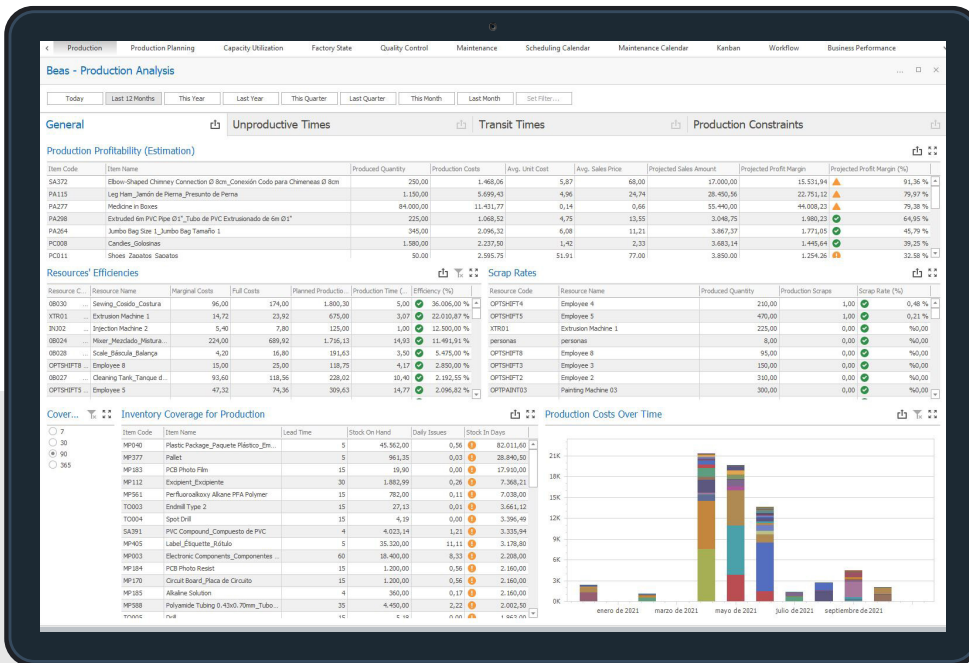
Auf den folgenden Seiten werfen wir einen Blick in jedes dieser Dashboards und zeigen, was diese beinhalten.

# Produktionsanalyse Dashboard

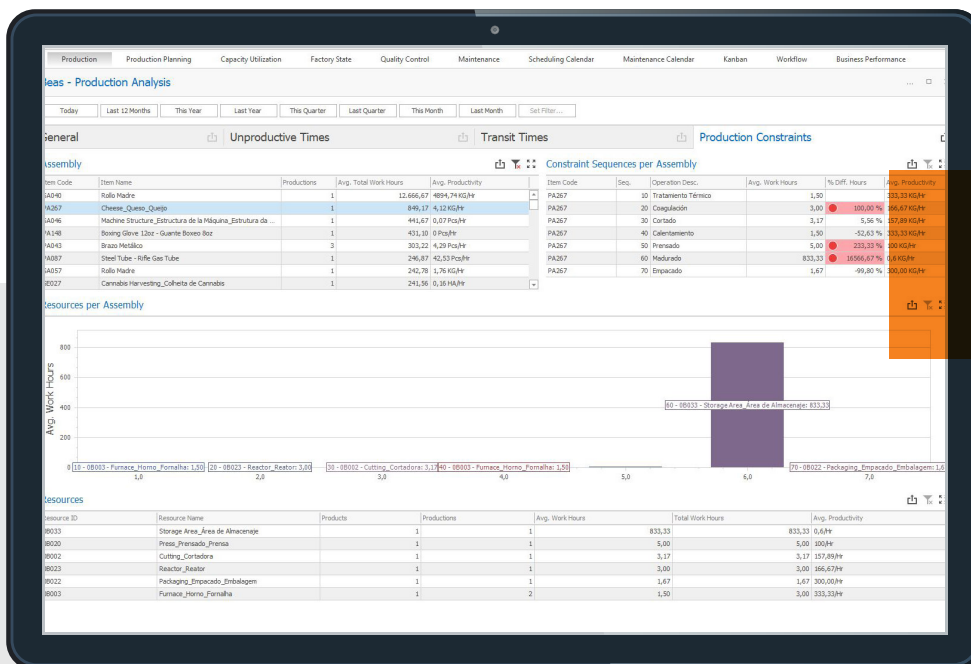
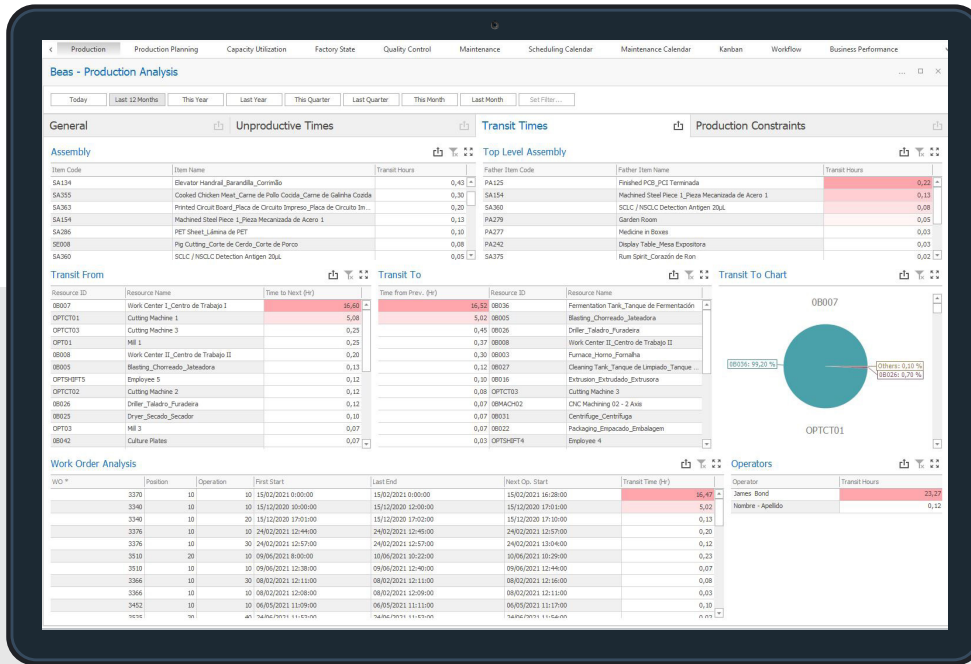
Jedes Unternehmen, insbesondere Hersteller, möchten verstehen, was in der Produktion vor sich geht. Die meisten Unternehmen versuchen, ihre Kosten zu senken, indem sie jedes Quantchen Leistung aus jeder Maschine herausholen, ohne an Qualität zu verlieren.

Das Produktionsanalyse Dashboard zeigt Ihnen aktuelle Informationen über Rentabilität, Kosten, Produktivität, Effizienz und vieles mehr. Außerdem gibt es Ihnen einen klaren Überblick über:

- Produktivitätsabweichungen zwischen verschiedenen Ressourcen, Produkten oder Produktionsstufen.
- Durchlaufzeiten zwischen den Produktionsressourcen.
- Einblick, welche Produkte und Arbeitsplätze mehr unproduktive Zeiten erzeugen.



# Produktionsanalyse Dashboard

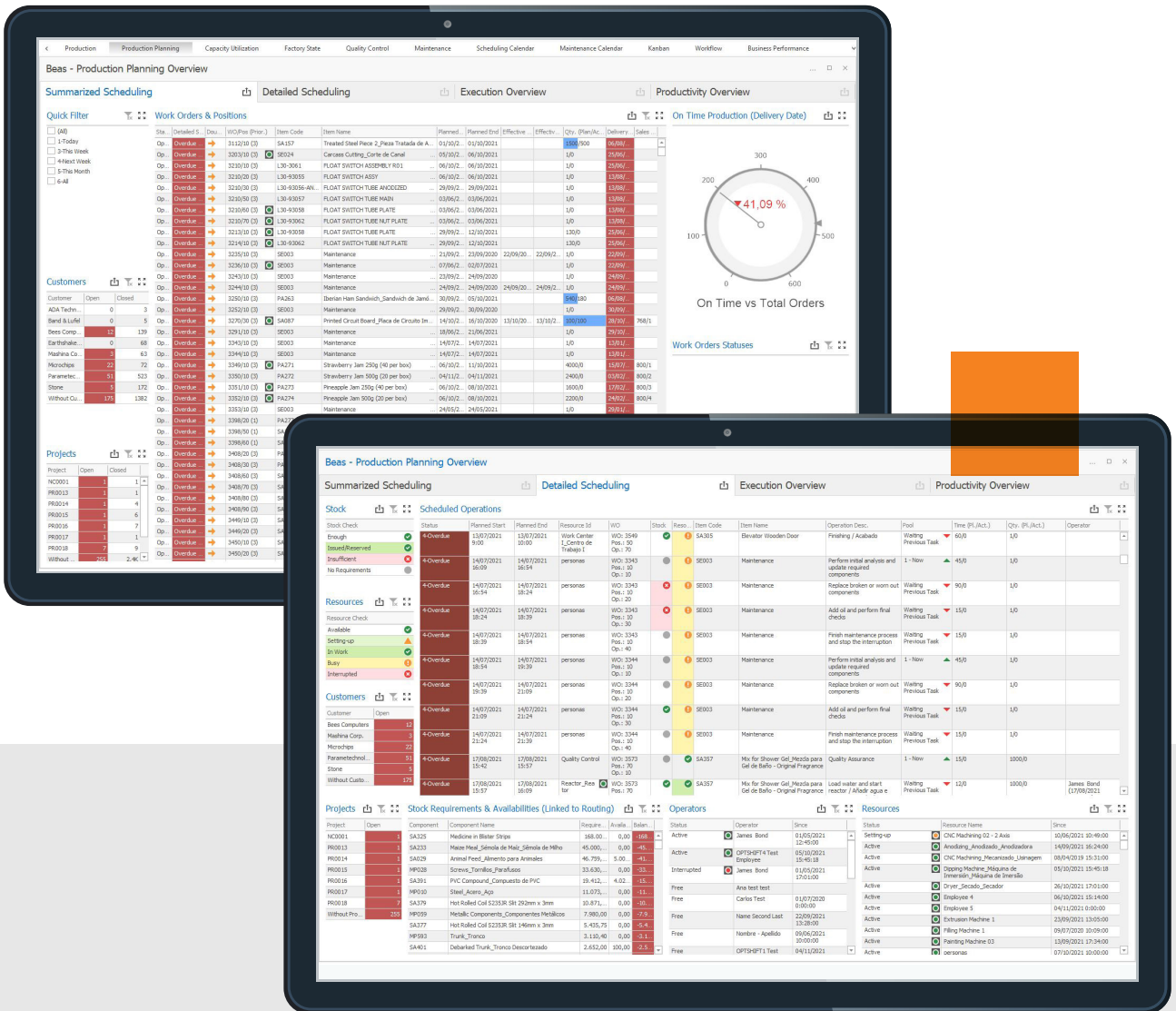


# Produktionsplanung Übersicht

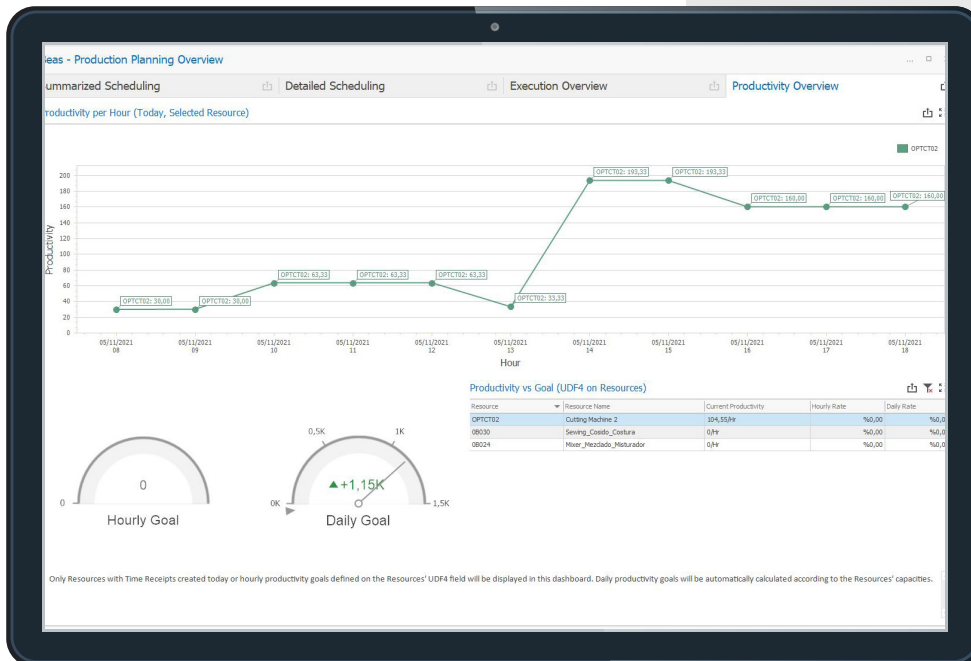
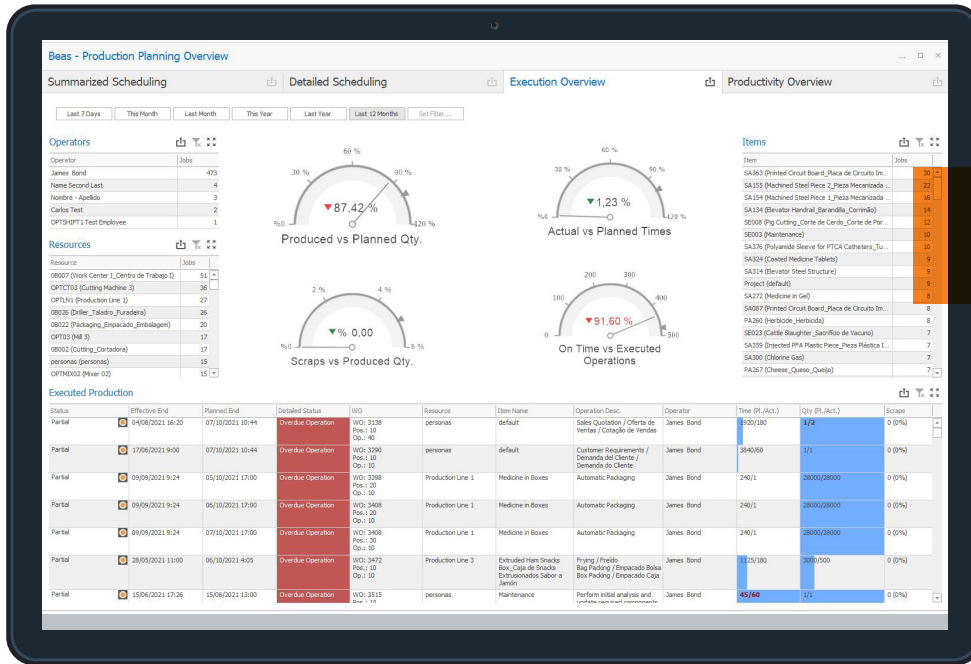
Das Dashboard Übersicht Produktionsplanung ist eine hervorragende Informationsquelle für Manager, die ein verlässliches Unternehmen führen wollen, das Termine und Ziele einhält. Schließlich ist es von entscheidender Bedeutung, die Liefertermine Ihrer Kundenaufträge mit der Produktionsplanung abzustimmen und die rechtzeitige Lieferung zu gewährleisten, insbesondere wenn Sie für große Einzelhändler arbeiten.

Dieses Dashboard bietet:

- Eine zusammengefasste und detaillierte Ansicht Ihrer Kundenaufträge und Terminplanung, womit Sie den Fortschritt der Arbeiten pro Kunde und Projekt überwachen können.
- Eine berechnete KPI über Ihre fristgerechte Lieferleistung.
- Ein Panel für die Mitarbeiter in der Fertigung, das ihnen zeigt, woran sie arbeiten müssen sowie die Verfügbarkeit von Beständen und Ressourcen in Echtzeit überprüft.
- Es liefert eine Reihe von KPIs für die Produktionsausführung und zeigt, wie sich die Produktivität im Laufe des Tages entwickelt.



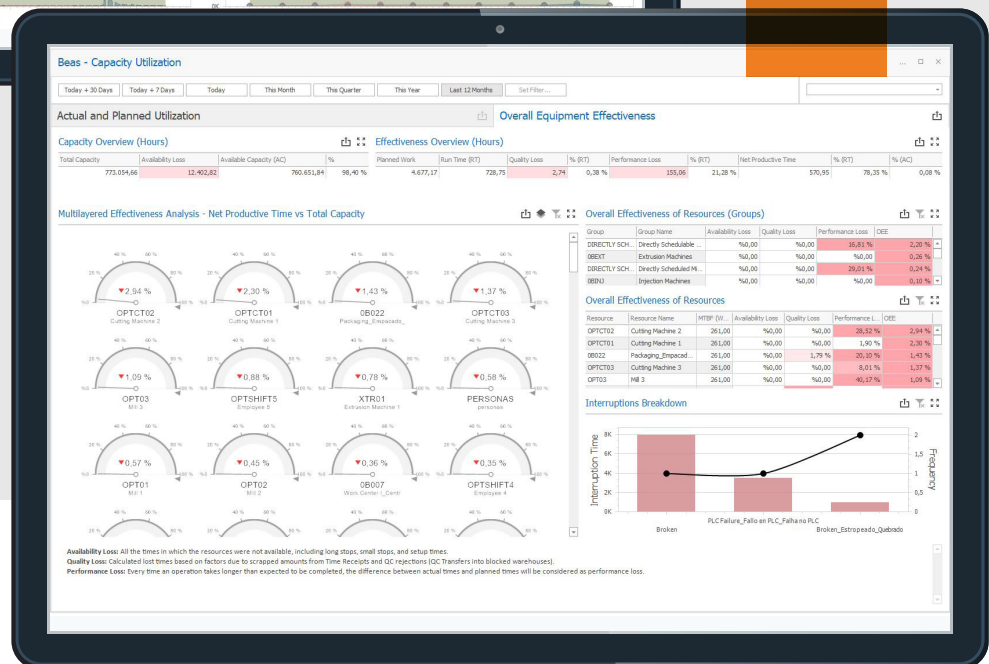
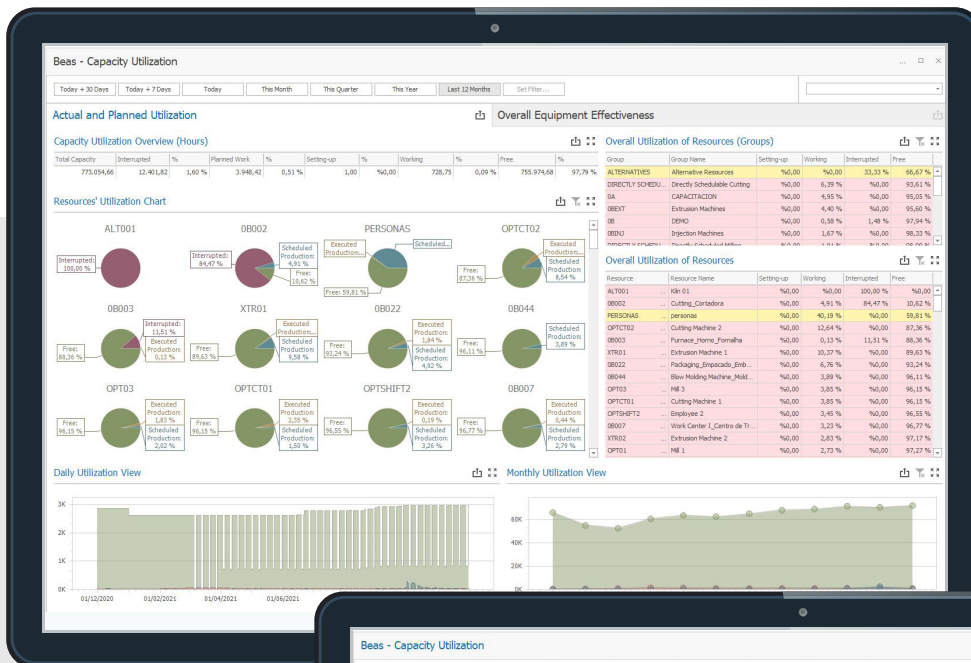
# Produktionsplanung Übersicht



# Auslastung Kapazität

Die optimale Auslastung Ihrer Anlagen und Mitarbeiter ist einer der Schlüssel zu Rentabilität und Wachstum Ihres Unternehmens. Wir haben dieses Dashboard entwickelt, um Ihnen in Echtzeit zu zeigen, wie und mit welcher Effizienz die Kapazitäten Ihres Unternehmens genutzt werden.

- Führungskräfte können Zeiten mit hoher Auslastung schnell erkennen.
- Sie finden schnell heraus, welche Ressourcen aufgrund von Ausfällen und Unterbrechungen viel Zeit verlieren.
- Sehen Sie eine OEE-Berechnung (Overall Equipment Effectiveness) für alle Arbeitsplätze.
- Als Teil der OEE-Berechnung können sie sehen, welche Betriebsmittel aufgrund von Qualitätsmängeln oder unzureichender Leistung mehr Zeit verlieren.



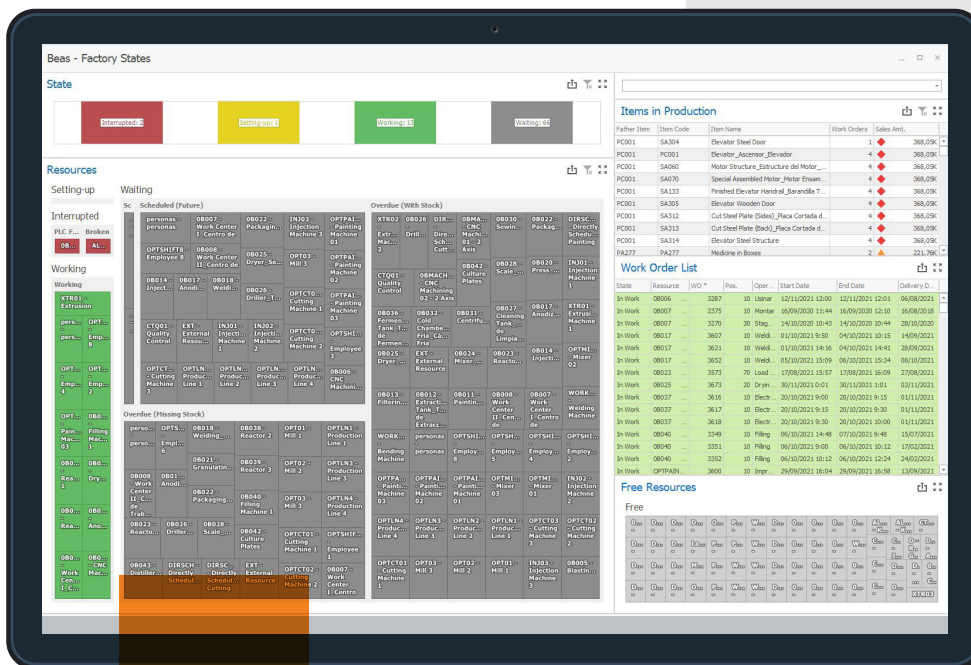


# Werksdaten Dashboard

Mit dem Dashboard für die Werksdaten können Sie auf einen Blick sehen, wie die Werke gerade laufen: welche gestoppt sind, sich im Aufbau befinden, arbeiten oder warten.

- Sehen Sie, ob Ressourcen aufgrund von Lagermangel, Verzögerungen in der Fertigung oder künftigen Planungen warten.
- Sehen Sie, welche Artikel mit den verschiedenen Ressourcen in den einzelnen Phasen verbunden sind.
- Die Anzahl der offenen Arbeitsaufträge und die Summe der offenen Kundenaufträge.

Somit wird die Prognose möglicher Rechnungen für Kundenaufträge in Produktion einfacher. Darüber hinaus können Sie sehen, wie hoch die Kosten für Artikel sind, die aufgrund fehlender Komponenten nicht fertiggestellt werden können.

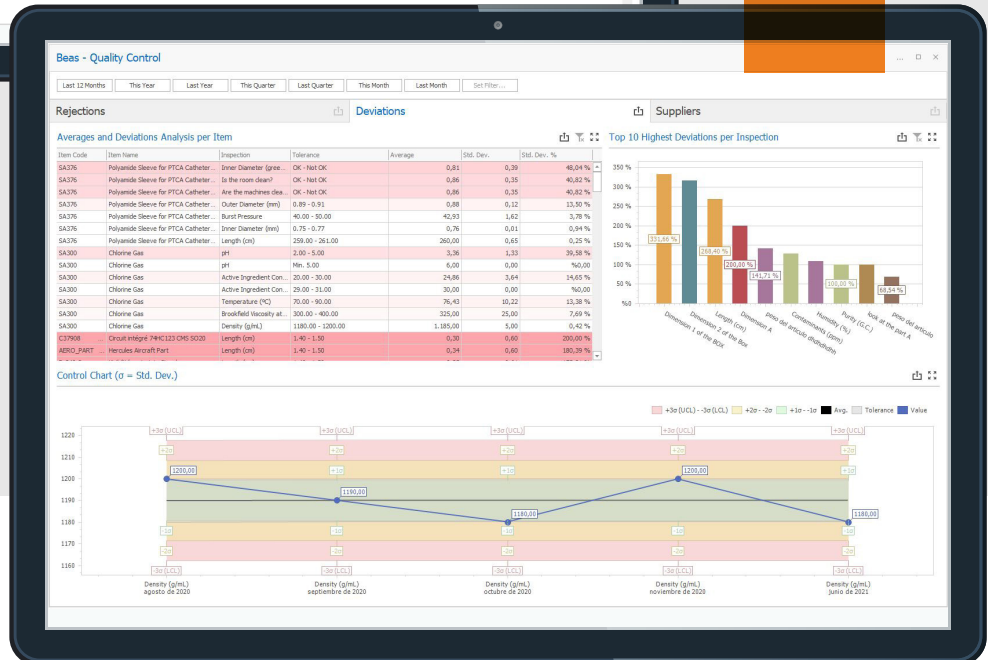
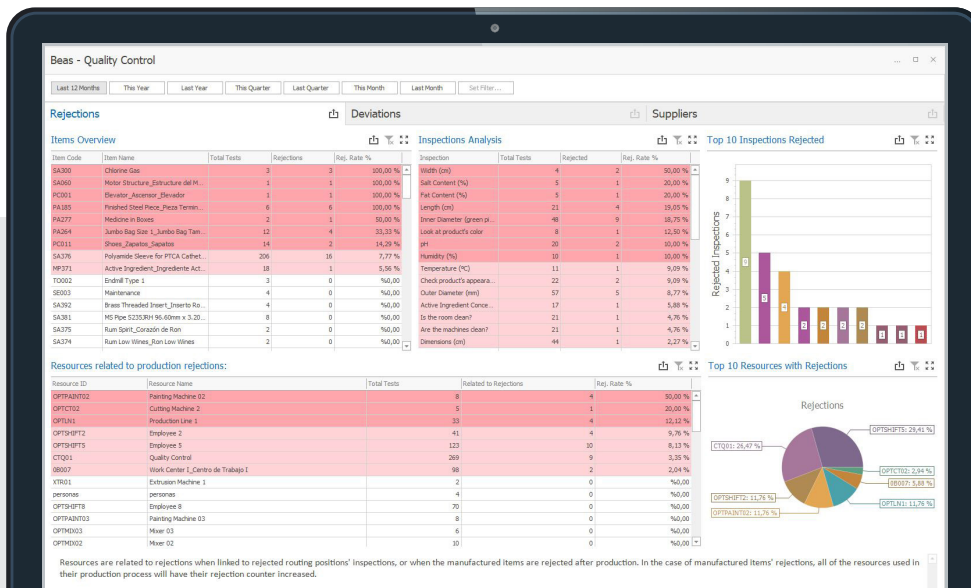


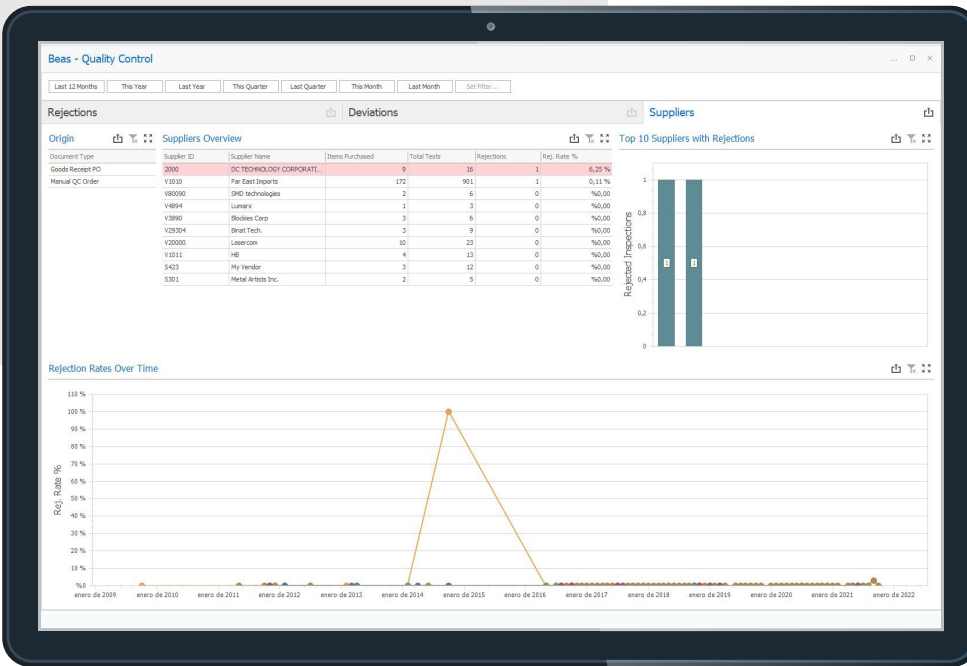
# Qualitätskontrolle Dashboard

Das Verständnis, wie gut Ihre Prozesse in Bezug auf die Qualität funktionieren, ist einer der Schlüssel zum Erfolg eines Unternehmens.

Das Dashboard für die Qualitätskontrolle liefert Führungskräften alle notwendigen Informationen zur Überprüfung:

- Welche Artikel und Prüfarten verursachen die meisten Beanstandungen oder weisen die höchsten Abweichungen auf.
- Welche Ressourcen sind stärker mit Beanstandungen verbunden.
- Wie schneiden die Lieferanten in Bezug auf die Qualität der von ihnen gelieferten Produkte ab?
- Es stellt eine Regelkarte für die verschiedenen Arten von Inspektionen zur Verfügung. Ein Werkzeug zur statistischen Prozesskontrolle (SPC) für Six Sigma-Initiativen ermöglicht es Ihnen, Qualitätsstandards für Ihre Produkte zu erreichen.

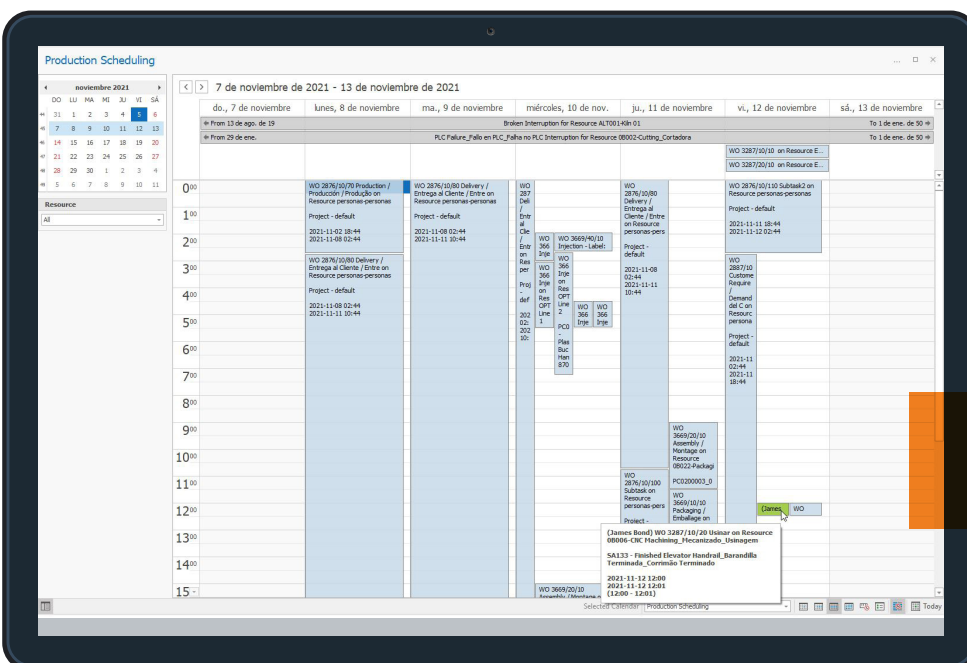




# Produktionsplanung Kalender

Der Produktionsplanungskalender bietet eine schnelle und benutzerfreundliche Möglichkeit, die Planungen des Werks für die folgenden Stunden, Tage, Wochen oder Monate zu überprüfen.

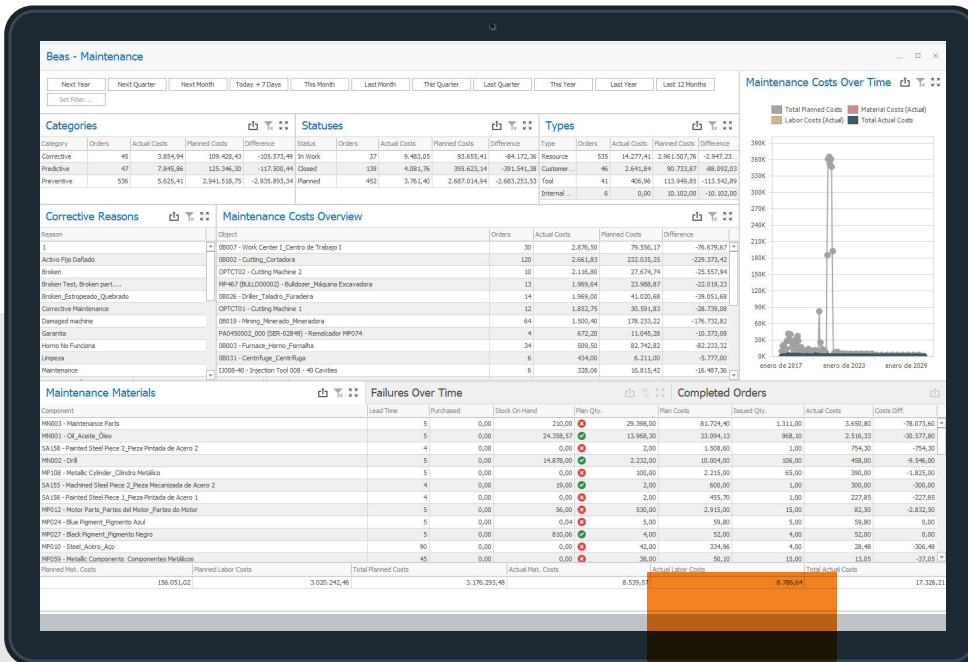
- Es bietet einen klaren Überblick über die Aufgaben und deren Status.
- Welche Arbeitsaufträge nicht fristgerecht erledigt worden sind.
- Welche Ressourcen unterbrochen wurden.



# Wartung Dashboard

Die Nutzung des Dashboard Wartung macht folgende Dinge einfach zu verstehen:

- Welche Ressourcen aus welchen Gründen mehr Wartung benötigen.
- Wie viel jede Art von Wartung für Ihr Unternehmen kostet.
- Welche Instandhaltungsmaterialien am häufigsten verwendet werden.
- Das Ausfallverhalten der einzelnen Betriebsmittel.
- Sie können auch die Wartungskosten prognostizieren, indem Sie den Material- und Arbeitsaufwand für Ihre zukünftigen vorbeugenden Wartungsaufträge analysieren.

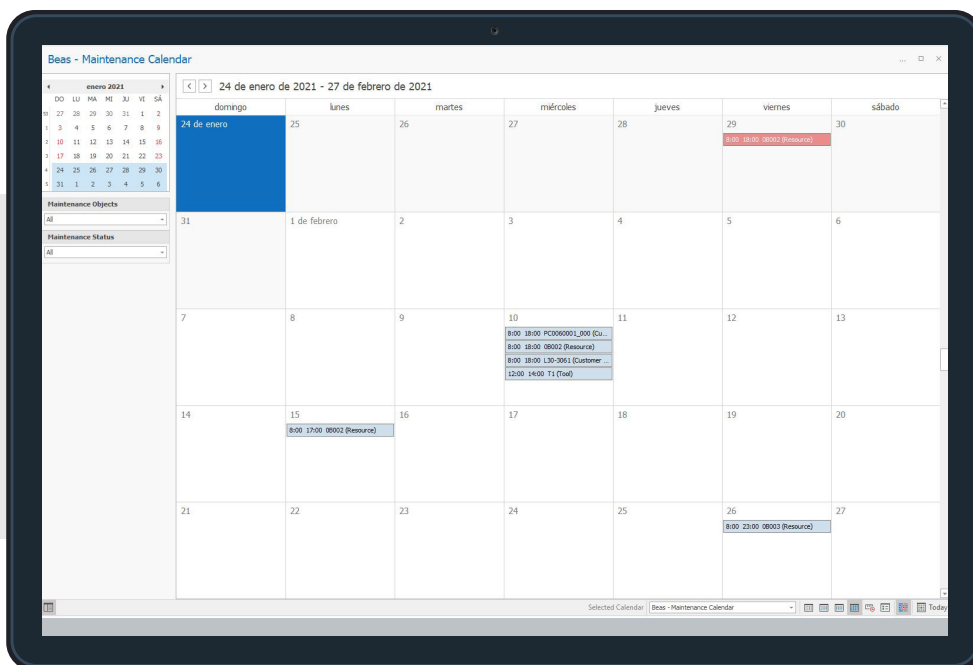


# Wartung Kalender

Der Wartungskalender bietet einen Überblick über alle geplanten, aktiven und ausgeführten Wartungsmaßnahmen, wobei jeder Auftrag entsprechend seinem aktuellen Status hervorgehoben wird.

Der Kalender funktioniert wie ein Outlook-Kalender und kann die Wartungsaufträge nach Stunden, Tagen, Wochen oder Monaten auflisten. Die abgeschlossenen Wartungsaufträge werden in grau angezeigt, die geplanten in blau, die aktiven in grün. Angenommen,

eine Ressource wird aufgrund von Wartungsarbeiten unterbrochen. In diesem Fall werden die offenen Wartungsaufträge in rot angezeigt, um darauf hinzuweisen, dass die Reparatur so schnell wie möglich erfolgen muss, damit die Arbeit in der Werkstatt weitergehen kann.



## TESTEN SIE DIE DASHBOARDS!

Beas Manufacturing Dashboards sind der Inbegriff von intelligenter Information.

Einfache Installation und Wartung sowie unglaubliche Einblicke sorgen dafür, dass Sie bei strategischen Entscheidungen nie wieder Risiken eingehen müssen.

Ihre Produktionsabläufe werden dank dieser Dashboards zuverlässiger als in der Vergangenheit sein. Mit diesen tiefgreifenden Einblicken direkt aus der Fabrikhalle werden alle Ihre Geschäftsentscheidungen, mit Beas Manufacturing Dashboards an Bord, zu einer sicheren Sache!

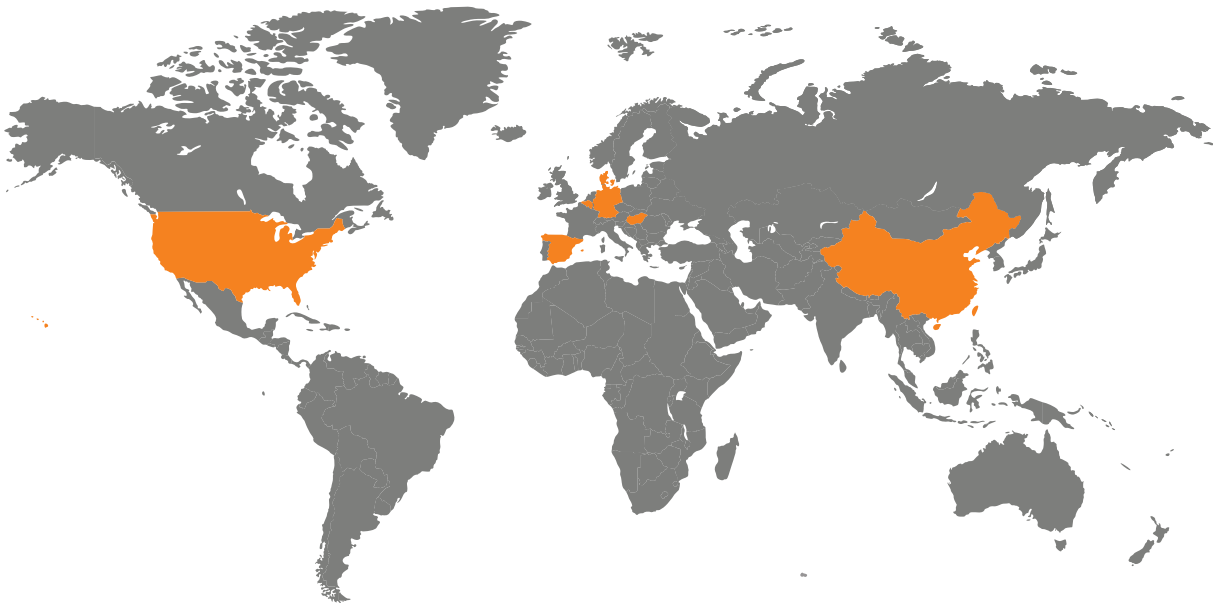
**Laden Sie B1UP herunter, um Beas Dashboards noch heute freizuschalten**



# Branchenführender **Solution** Provider

Boyum IT Solutions ist heute der weltweit führende Anbieter von Softwarelösungen im SAP Business One Ökosystem und hat mehr als 20 SAP-Auszeichnungen erhalten. Dazu gehören der SAP Global Solution of the Year Award und der People's Choice Award, die wir in den letzten vier Jahren erhalten haben.

Wir arbeiten mit dem größten Partner- und Kunden-Ökosystem, sind in 115 Ländern vertreten und haben bereits mehr als 9.000 Kunden und 200.000 Nutzer.



## Boyum IT Solutions A/S Headquarters (Denmark)

✉ [sales@boyum-it.com](mailto:sales@boyum-it.com)  
🌐 [boyum-solutions.com](http://boyum-solutions.com)

▶ [youtube.com/user/boyumit](https://youtube.com/user/boyumit)  
🐦 [twitter.com/boyumit](https://twitter.com/boyumit)

📍 Boyum IT Solutions  
Sintrupvej 71b, 1th  
DK - 8220 Brabrand